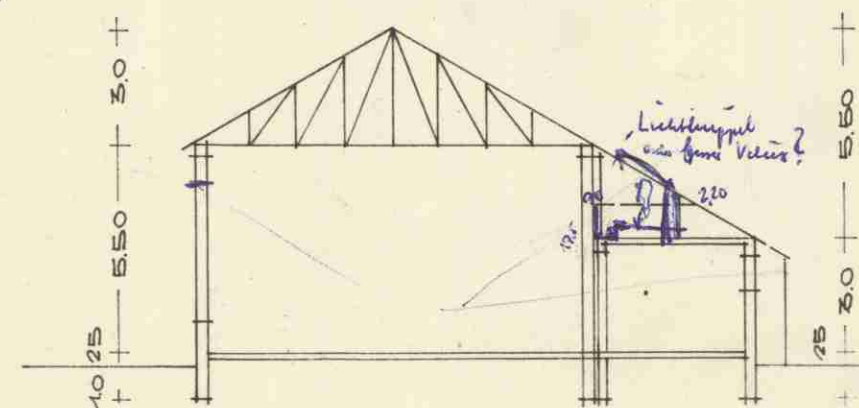


LEGENDE

- 1 turnhalle
- 2 geräte
- 3 nebeneingang
- 4 schiri geräte
- 5 waschraum mädchen
- 6 umkleideraum mädchen
- 7 lehrer
- 8 umkleideraum jungen
- 9 waschraum jungen
- 10 eingang heizungskeller
- 11 toiletten jungen
- 12 toiletten mädchen
- 13 weißgang
- 14 eingang

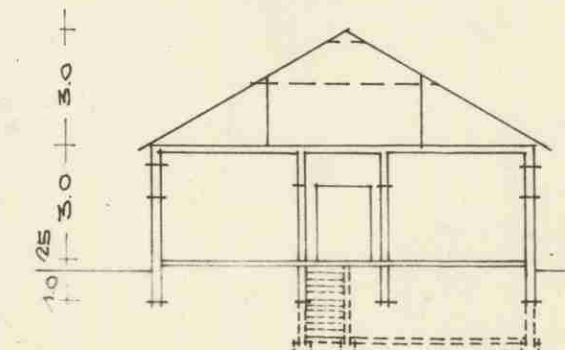
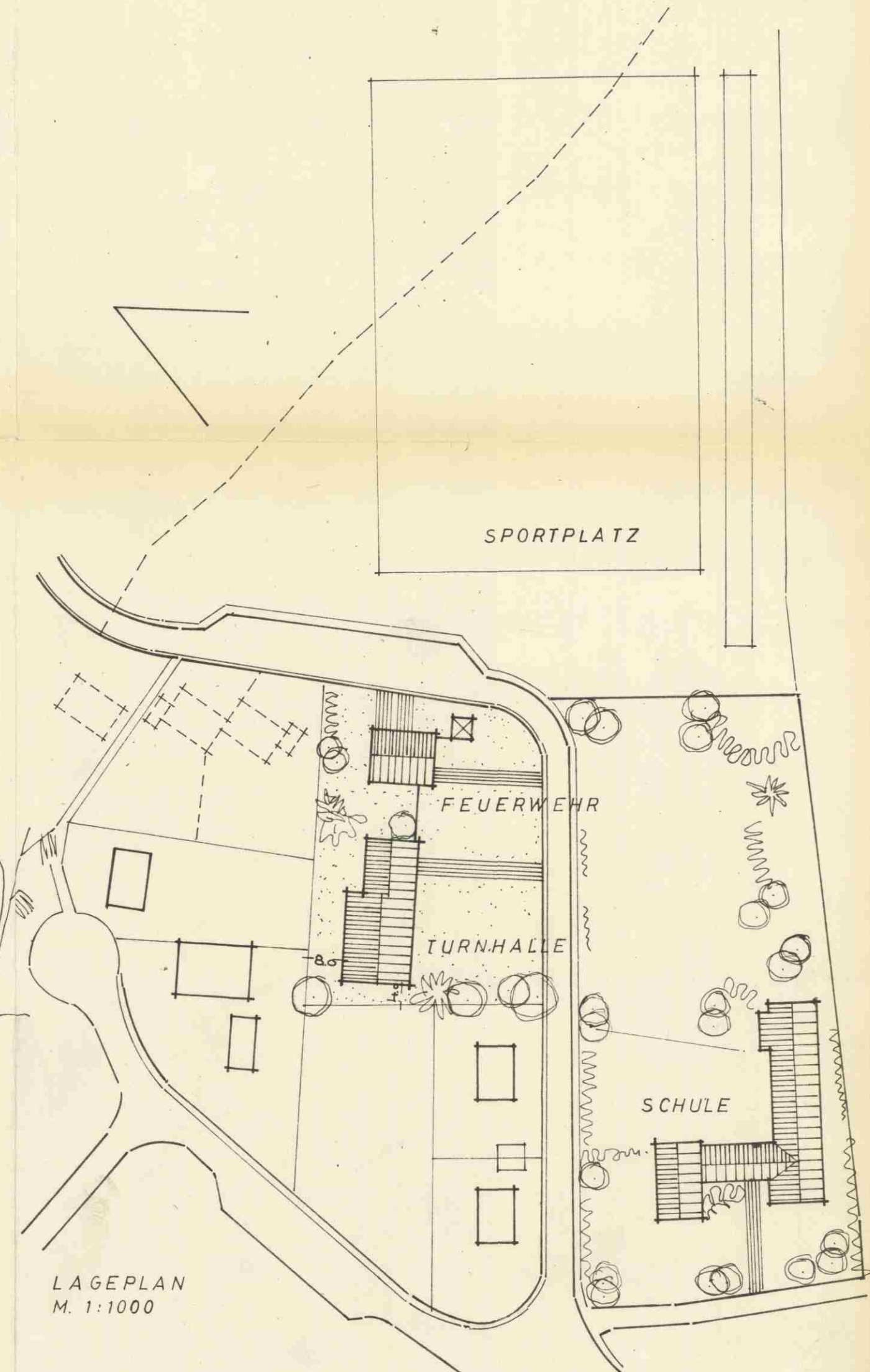
Aufgestellt:
Hünxe, den 13. 9. 1959
Amt Gahlen

Amtsdirektor Amtsbauinspektor



SCHNITT HALLE

LAGEPLAN
M. 1:1000



SCHNITT NEBENRÄUME

AMT GAHLEN ZU HÜNXE			
BETR.: BAV EINER TURNHALLE MIT NEBENRÄUMEN - GLEICHZEITIG UMKEIDERÄUME FÜR FUSSBALL UND LEICHTATHLETIK - IN HÜNXE, KRS. DINSLAKEN			
MASSTAB: 1:200	GEZ.: <i>ha</i>	GEW.:	